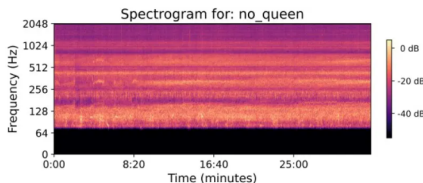
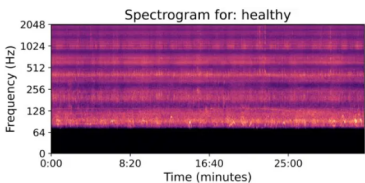


Αισθητήριος κόμβος ICE (monItoring teCnologiEs) του συστήματος SmartBeeing

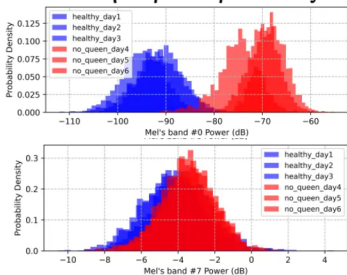
- Λήψη περιβαλλοντικών μετρήσεων
- Καταγραφή ήχου στο εσωτερικό της κυψέλης
- Επεξεργασία και απόλειαση θορύβου από μετρήσεις
- Τεχνολογίες συγκομιδής και εξοικονόμηση ενέργειας
- Αλγόριθμοι ανίχνευσης φαινομένων σε επίπεδο κυψέλης
- Επικοινωνία μετρητικών κόμβων ICE με το νέφος (cloud)
- Λογισμικό οπτικοποίησης πληροφοριών



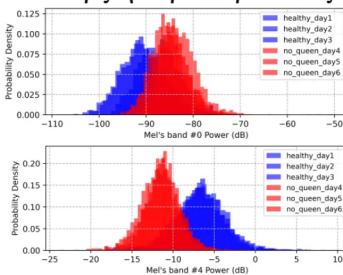
Σpektροδιαγράμματα πριν και μετά την εφαρμογή των φίλτρων επιλογής συχνοτήτων για τον εντοπισμό της βασιλισσάς στο μελίσι

Αποτελέσματα εφαρμογής αλγορίθμου ανίχνευσης φαινομένων

Με την παρουσία βασιλισσας



Χωρίς την παρουσία βασιλισσας



Με τη συγχρηματοδότηση της Ελλάδας και της Ευρωπαϊκής Ένωσης.